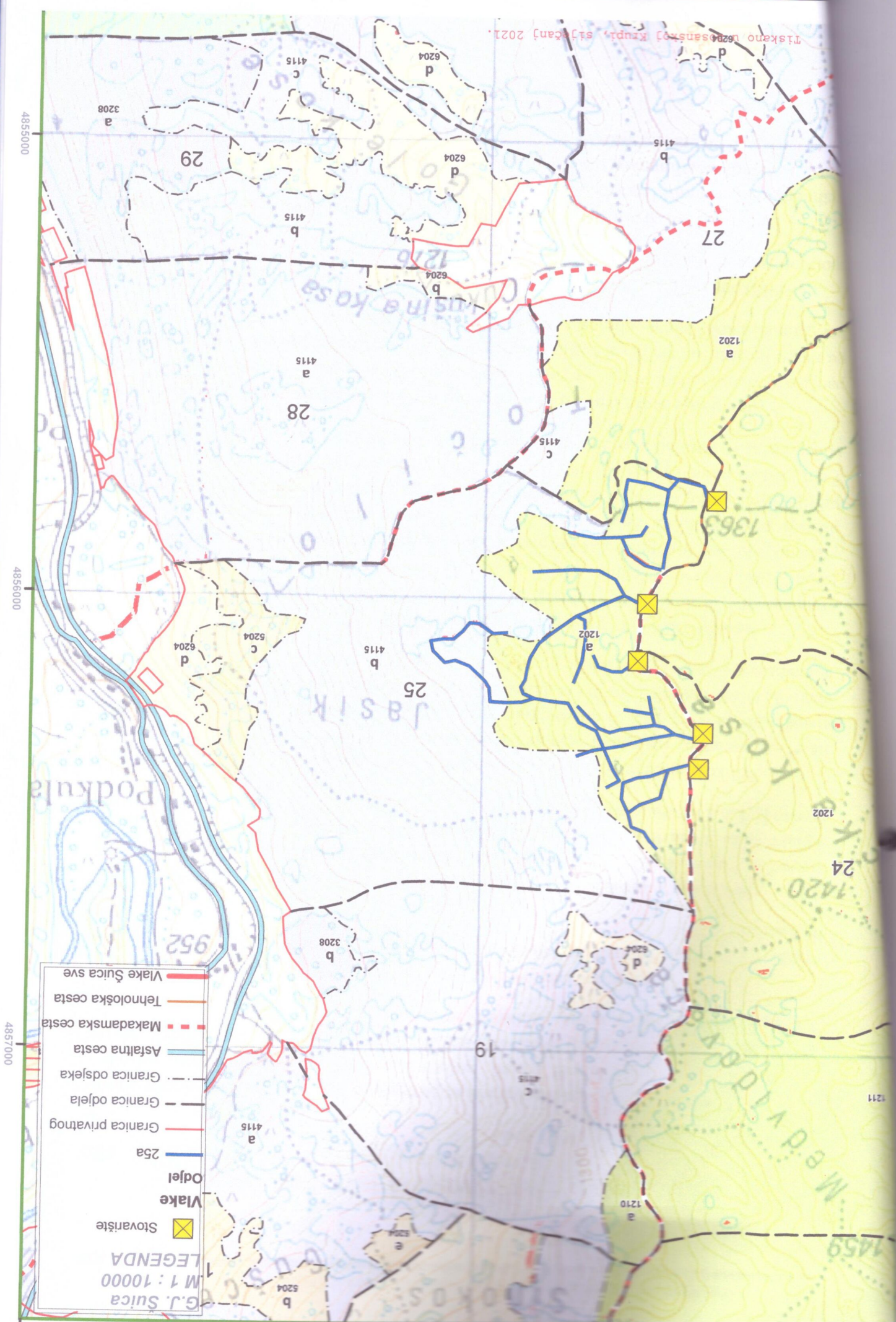


## OPĆI PODACI O ODJELU

Šumarija	Tomislavgrad		
Gospodarska jedinica	Šuica		
Odjel	25 a		
Površina (ha)	23,90		
Neto drvena masa (m³)	Četinjače	Listače	Σ
	580,93	691,01	1.271,94
Srednja zapremina doznačenih stabala (m³)	0,42		
Srednji promjer doznačenih stabala	-		
Ukupan broj doznačenih stabala (komada)	3.556		
Prosječni broj doznačenih stabala (kom/ha)	148,8		
Prosječna doznačena zapremina doznačenih stabala (m³/ha)	-		
Srednja udaljenost privlačenja (m)	273		
Uvjeti rada	m³/ha	POVOLJAN	
	Distanca (m)	POVOLJAN	
	Nagib (%)	POVOLJAN	
Dvotjedna dinamika (m³) (odnosi se na cijeli LOT)	480		
Potreban broj radnih dana (odnosi se na cijeli LOT)	32		
Vrijednost poslova (odnosi se na cijeli LOT)	27,54 KM/m³		
Napomena :	Krajnji rok završetka radova: 31.10.2022. Obavezuje se izvući 779,56 m³ za ŠGD HBŠ (celuloza i bukva) po cijeni od 27,54 KM/m³		

Tiskano bezposredno iz KUP, st. 1. izdanje 2021.



- LEGENDA**  
M 1 : 10000  
G.J. Suica
- Stovarište
  - Vlake
  - Odjel
  - 25a
  - Granica privatnog
  - Granica odjela
  - Granica odsejka
  - Asfaltna cesta
  - Makadamska cesta
  - Tehnološka cesta
  - Vlake Šuica sve